

NEUE SERIE  
NEW SERIES

# LIGHTLIFT 14.72



# Hinowa®

RAUPENHEBEBÜHNE  
Höhe 14 m

TRACKED AERIAL  
PLATFORMS  
14 meters height



NUR ONLY  
1398 kg



Neue Fernbedienung  
"IIS Serie": Maschine einfach  
per Tastendruck abstützen,  
Hubteil über einen Joystick  
bewegen und Stützfüße mit  
einer anderen Taste wieder  
einfahren. Alles komplett  
automatisch. Ein praktisches  
Display liefert für den  
Benutzer wichtige  
Informationen.

New wired  
remote control  
"IIS series": just  
press one button to  
stabilize the machine,  
move one joystick to  
activate the aerial  
part and press  
another button to  
destabilize the machine.  
All this can be  
done automatically;  
a convenient display  
gives useful information  
to the user.

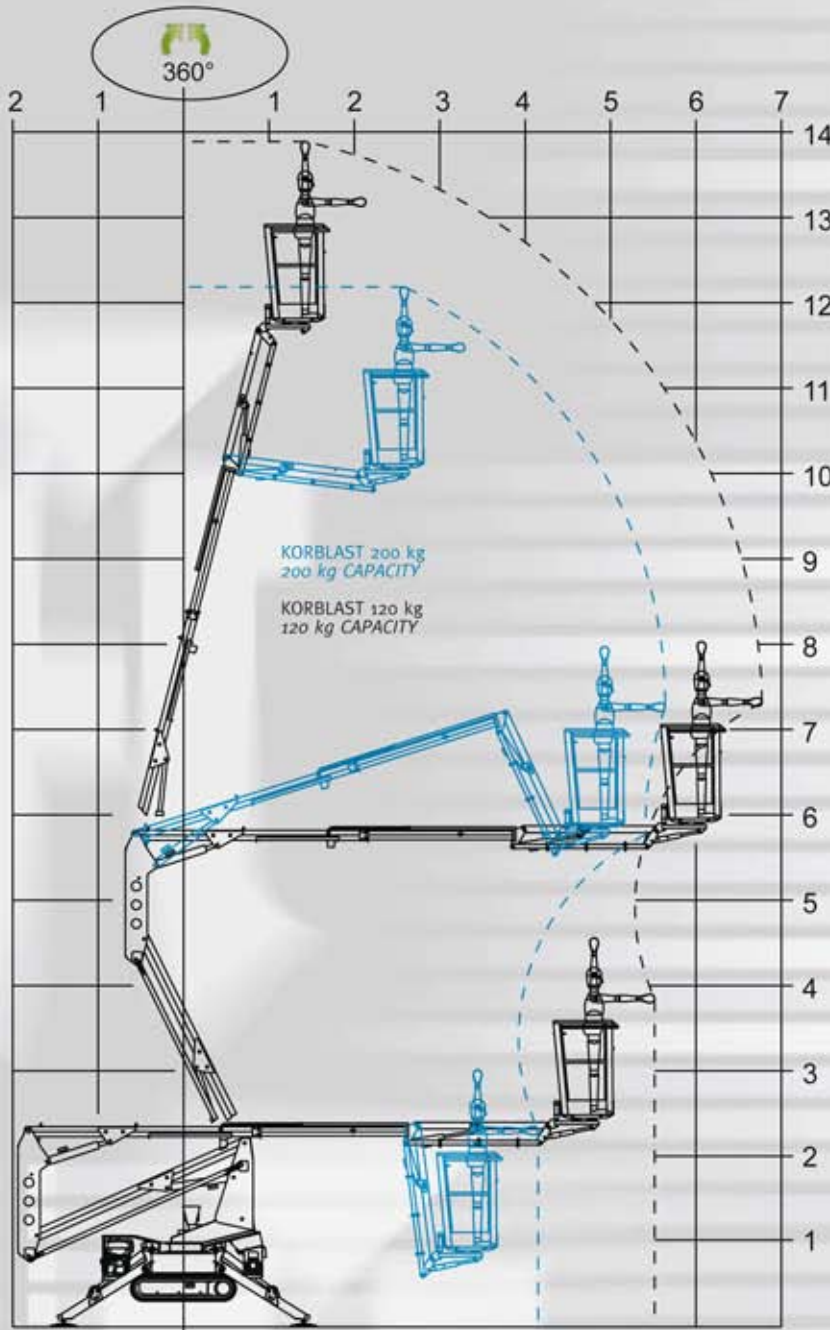


Serienmässige Abstütz-  
und Einfahrtomatik per Tastendruck  
Self stabilization and destabilization equipped  
as standard controlled by one push button



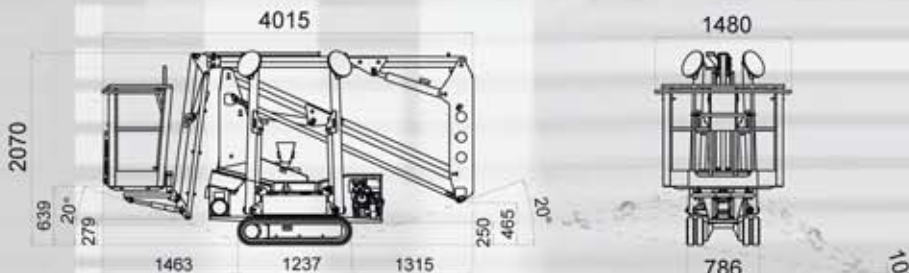
www.hinowa.com

# LIGHTLIFT 14.72



- |  |  |  |  |                                    |
|--|--|--|--|------------------------------------|
|  |  | TRAGLAST 200 kg<br>CAPACITY 200 kg   |  | TRAGLAST 120 kg<br>CAPACITY 120 kg |
| MAX. ARBEITSHÖHE<br>MAX. WORKING HEIGHT  |  | 12,25 m  |  | 13,9 m                             |
| MAX. SEITLICHE ARBEITSREICHWEITE<br>MAX. HORIZONTAL WORKING OUTREACH                           |  | 5,42 m   |  | 6,76 m                             |
| TRANSPORTLÄNGE<br>TRANSPORT LENGTH   |  | 4,00 m   |  |                                    |
| TRANSPORTHÖHE<br>TRANSPORT HEIGHT  |  | 2,07 m   |  |                                    |
| ABMESSUNGEN STANDARDKORB<br>STANDARD BASKET DIMENSIONS   |  | 1330x770xh.1100 mm   |  |                                    |
| MAX. STEIGVERMÖGEN<br>MAX SLOPE ALLOWED IN TRAVEL MODE   |  | 20° / 36%  |  |                                    |
| GESAMTGEWICHT DER MASCHINE<br>TOTAL WEIGHT   |  | 1398kg / 3082,06 lb  |  |                                    |
| VERBRENNUNGSMOTOR<br>VERFÜGBAR<br>THERMIC ENGINE AVAILABLE                                     |  | Honda GX270-9CV-3000rpm<br>Honda GX390-13CV-3000rpm<br>HATZ 1B30-7CV-3000rpm |  |                                    |
| ELEKTROMOTOR<br>ELECTRIC MOTOR   |  | 2,2kw-230V-50Hz 1500rpm<br>2,2kw-110V-50Hz-1500rpm                           |  |                                    |
| MAX. FAHRGESCHWINDIGKEIT<br>MAX. TRAVEL SPEED  |  | I - 1,4 km/h<br>II - 1,4-2,8 km/h<br>OPTIONAL OPTIONAL                       |  |                                    |
| BREITE BEI GESCHLOSSENER MASCHINE<br>WIDTH OF THE MACHINE CLOSED                               |  | 786 mm   |  |                                    |
| FLÄCHENDRUCK BEI FORTBEWEGUNG<br>MAX GROUND PRESSURE ON TRACKS                                 |  | 1400 daN - 0,4 daN/cm <sup>2</sup>   |  |                                    |
| FLÄCHENDRUCK IN ARBEITSPHASE<br>MAX GROUND PRESSURE ON STABILIZER                              |  | 1200 daN - 1,7 daN/cm <sup>2</sup>   |  |                                    |
| SERIENMÄSSIGE ABSTÜTZ- UND EINFAHRAUTOMATIK "IIIS"<br>AUTOMATIC STABILIZING SYSTEM "IIIS" STD. |  | IIIS-SYSTEM  |  |                                    |
| KABELFERNBEDIENUNG<br>REMOTE CONTROL   |  | IIIS-SYSTEM  |  |                                    |
| ABSTÜTZMASSE<br>DIMENSIONS WITH OUTRIGGERS OPEN  |  | 2907x2866 mm   |  |                                    |
| GPRS-GPS MODEM SERIENMÄSSIG<br>GPRS-GPS MODEM STD.   |  | IIIS-SYSTEM  |  |                                    |
| R.A.H.M. SYSTEM ZUR FERNASSISTENZ<br>R.A.H.M. REMOTE ASSISTANCE ON HINOWA MACHINES             |  | IIIS-SYSTEM  |  |                                    |

**LITHIUM** ELEKTROMOTOR MIT LITHIUMBATTERIEN  
ELECTRIC ENGINE LITHIUM BATTERY PACK  
OPTIONAL OPTIONAL 90Ah / 48V



Hinowa erforscht und entwickelt kontinuierlich neue Produkte und behält sich daher das Recht vor Änderungen ohne Vorankündigung vorzunehmen. Es handelt sich bei allen Angaben um ungefähre Angaben. Einige Optionen oder Sonderausstattungen können ein größeres Gewicht zur Folge haben. Die Angaben können variieren, um den nationalen Normen zu entsprechen oder bei Hinzuflügen von optionalem Zubehör.

Hinowa is continuously researching and developing products and reserves the right to make modifications without prior notice. All data in this document is indicative. Certain options or country standards will increase weight. Specifications may change to meet country standards or with the addition of optional equipment.

SIMONCELLI PP - DL035260311



**CE IPAF**  
**RINA**  
**Dorn**  
dornlift.com • hinowa.de



**HINOWA SPA**  
Via Fontana • 37054 NOGARA • Verona • Italy  
Tel. +39 0442 539100 • Fax +39 0442 539075  
info@hinowa.com  
[www.hinowa.com](http://www.hinowa.com)