

Gelenk- Teleskopbühnen



Typ

350AJ (Zebra 12)

Hersteller



erstellt

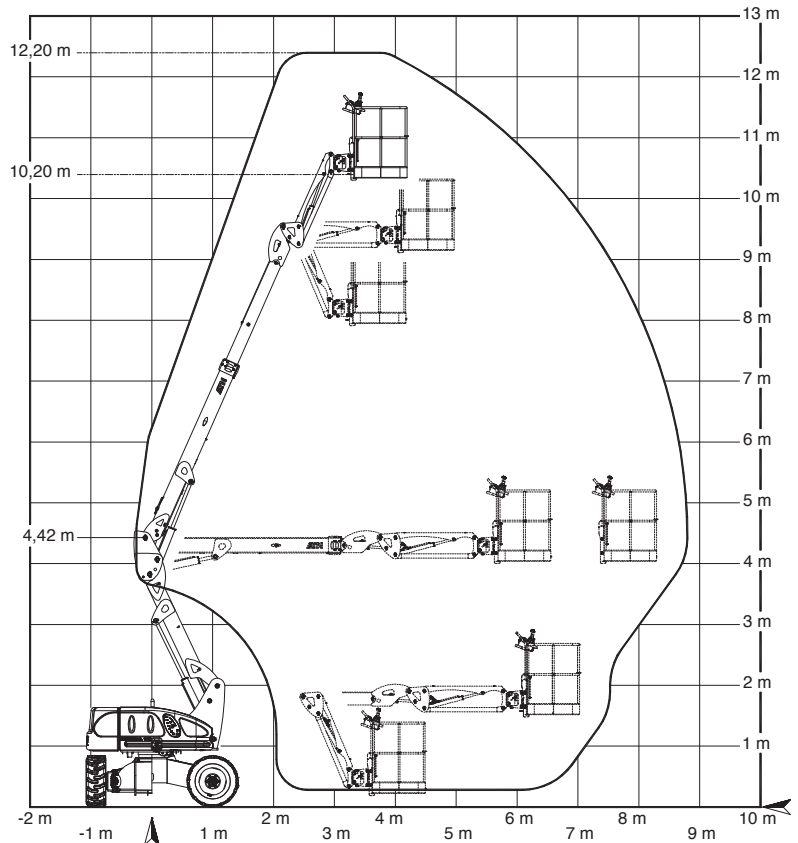
20.12.11 / HA

geändert

technische Daten

max. Arbeitshöhe	max. Reichweite
12.20 m	8.50 m
max. Plattformhöhe	Plattformabmessungen
10.20 m	1.45 x 0.80 m
max. Korbnutzlast	max. Anz. Personen
230 kg	2
Gesamtbreite	Gesamtlänge
1.94 m	6.05 / 4.50 m
Gesamthöhe	Wendekreis
2.68 / 2.11 m	4.00 m
Steigfähigkeit	Fahrgeschwindigkeit
40%	6.00 km/h
JIB-Arm (vertikal)	JIB-Arm (horizontal)
133°	nein
JIB-Arm (Länge)	Korbdrehung
ca. 2.00 m	+45° / -45°
Drehbereich	Überhang
356°	0.00 m
Radstand	Bodenfreiheit
2.00 m	ca. 0.40 m
Gesamtgewicht	Antrieb
5'150 kg	Diesel

Reichweitendiagramm



Dimensionen

